

市民タイムス

令和元年(2019年)6月22日 土曜日

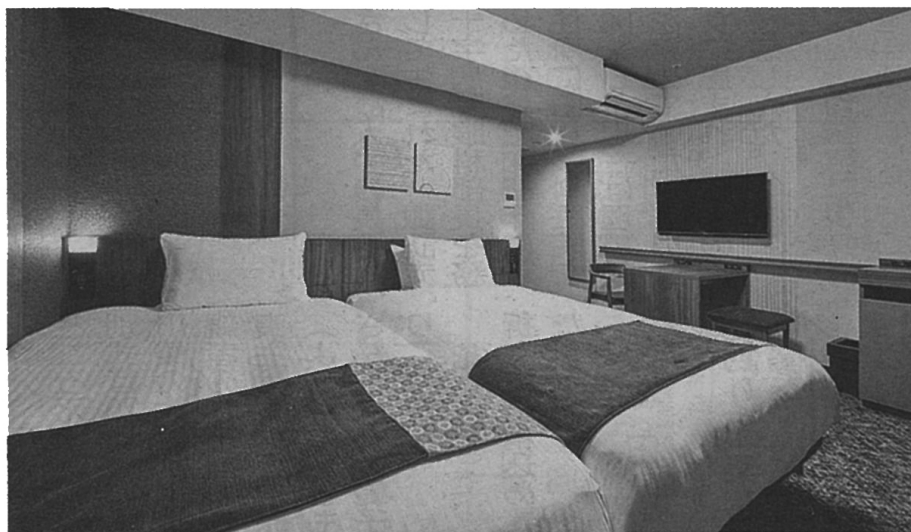
いろはグランホテル

伊勢町に来月28日開業

松本市中心街の伊勢町通りに7月28日、「いろはグランホテル」松本駅前が開業する。松本の自然をイメージした異なる三つのテーマの153室を備え、観光からビジネスまで幅広いニーズに対応している。

客室はツインとダブルルームが中心で、2〜4階は紅葉をイメージしたオレンジ色を、5〜7階は新緑を思わせる緑色を、8、9階は山の大地を感じさせる茶色を、それぞれ基調とする。1階には朝食会場となるビュッフェ形式のレストランが入り、地元産の野菜をふんだんに使った約50種類の料理が用意される。料金は1泊1室で、ダブルが1万4000円からとなっている。ホテル業界への本格参入を目指す、有料老人ホームなど運営のほれコーポレーション(岡山市)が全国1号店として開業する。同社開発準備室の前田秀一室長は「接客にもこだわり温かみのあるホテルにしていきたい」と話している。

問い合わせはいろはグランホテル松本駅前(☎0263・87・0168)へ。(北原 哲)



山々をイメージした茶色を基調とした客室